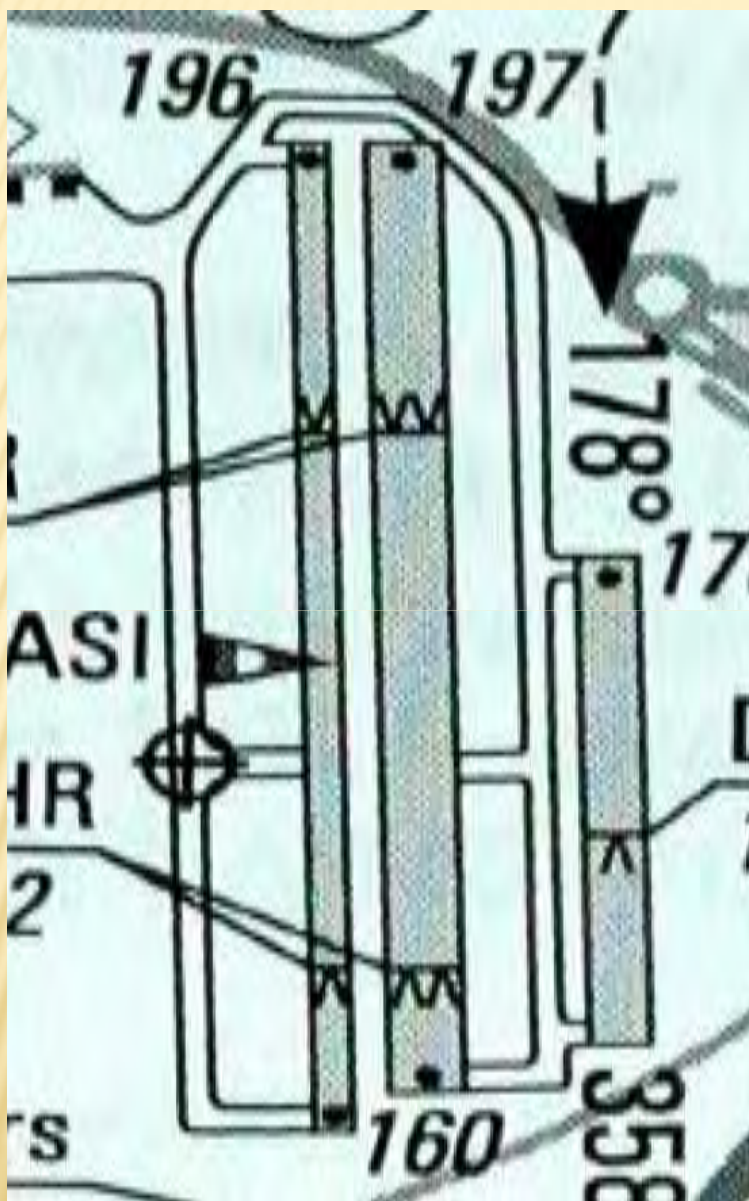


An aerial photograph showing a town with buildings and roads, and a large, open dirt track area in the foreground. The track has several lanes and a central area. The background shows more of the town and some greenery.

LE DÉCOLLAGE EN ÉTÉ

A LFME

Ou, pourquoi les DR
400/120 sont limités à
deux personnes à bord.



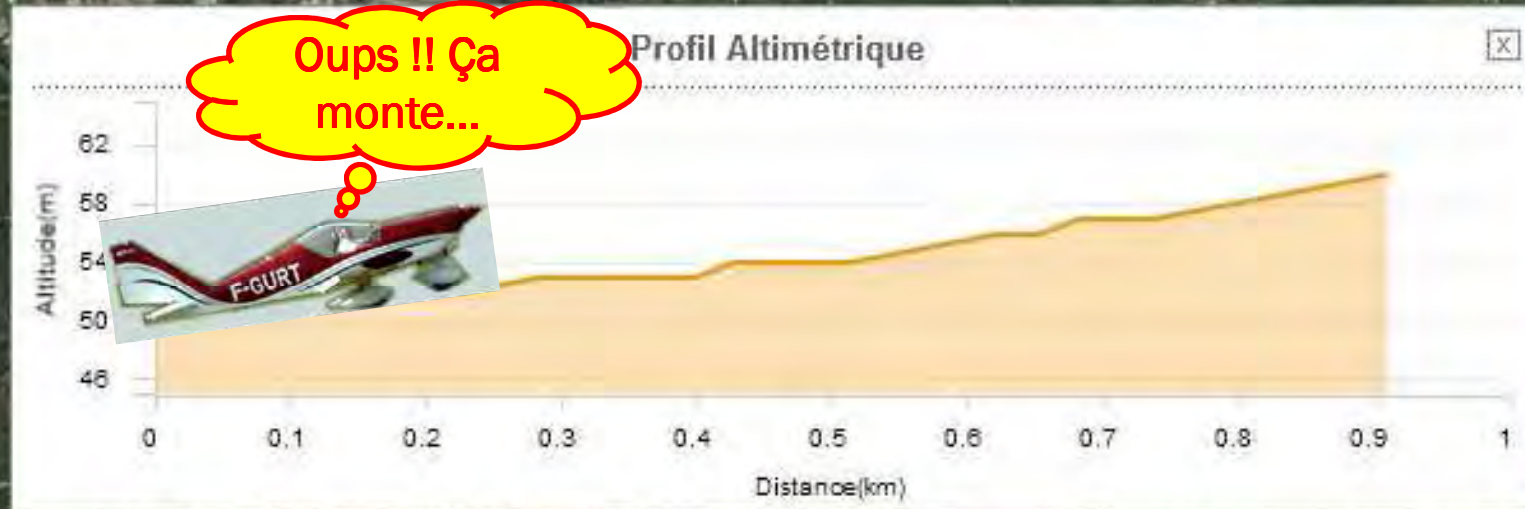
QFU 36 : 160 PDS

QFU 18 : 196 PDS

TODA : 940 M

**36 pieds (11 m)
sur 940 m**

**1% de pente
ascendante
au QFU 36**



DISTANCE DE DECOLLAGE QFU 36

Piste en herbe : distance de passage des 15 m + 20 %

+

Pente ascendante : + 5% (au QFU 36)

DR 400/120 F-GIBJ

PISTE EN BETON					
Altitude (ft)	Température °C	Masse maxi. 900 kg		Masse Maxi. 700 kg	
		Roulement (m)	Passage 15 m	Roulement (m)	Passage 15 m
0	Std. -20	225	480	130	285
	Std. = 15	235	535	145	315
	Std. +20	285	590	165	345
4000	Std. -20	305	645	175	375
	Std. = 7	345	720	195	415
	Std. +20	390	800	220	460
8000	Std. -20	425	890	235	500
	Std. = -1	475	1000	265	560
	Std. +20	535	1125	300	620
PISTE EN HERBE					
Majoration de 21% calculée par le constructeur					
0	Std. -20	315	570	165	320
	Std. = 15	360	640	185	355
	Std. +20	410	715	215	395
4000	Std. -20	460	800	230	430
	Std. = 7	530	905	265	485
	Std. +20	615	1025	300	540
8000	Std. -20	700	1165	330	595
	Std. = -1	820	1350	380	675
	Std. +20	960	1550	440	760

QFU 36

COURBESSAC en été

35°

Masse maxi 900 kg :

715 m

+

36 m (pente ascendante)

=

751 m

DR 400/120 F-GPHL – F-GYXU

ALTITUDE (ft)	TEMPERATURE °C (°F)	MASSE 900 kg (1984 lb)		MASSE 700 kg (1543 lb)	
		Distance de roulement	Distance de décollage	Distance de roulement	Distance de décollage
		m (ft)	passage 15m(50ft) m (ft)	m (ft)	passage 15m(50ft) m (ft)
0	- 5 (23)	225 (739)	480 (1575)	130 (427)	285 (935)
	Std = 15 (59)	225 (739)	525 (1756)	145 (476)	315 (1034)
	35 (95)	285 (935)	590 (1936)	165 (542)	345 (1132)
4000	- 13 (7)	305 (1001)	645 (2117)	175 (575)	375 (1231)
	Std = 7 (45)	345 (1132)	720 (2363)	195 (640)	415 (1362)
	27 (81)	390 (1280)	800 (2625)	220 (722)	460 (1570)
8000	- 21 (-6)	425 (1394)	890 (2920)	235 (771)	500 (1641)
	Std = - 1 (30)	475 (1559)	1000 (3281)	265 (870)	560 (1838)
	19 (66)	535 (1756)	1125 (3691)	300 (985)	620 (2035)

QFU 36

COURBESSAC en été

35°

Masse maxi 900 kg :

590 m

+

118 m (20% herbe)

+

30 m (5% pente ascendante)

=

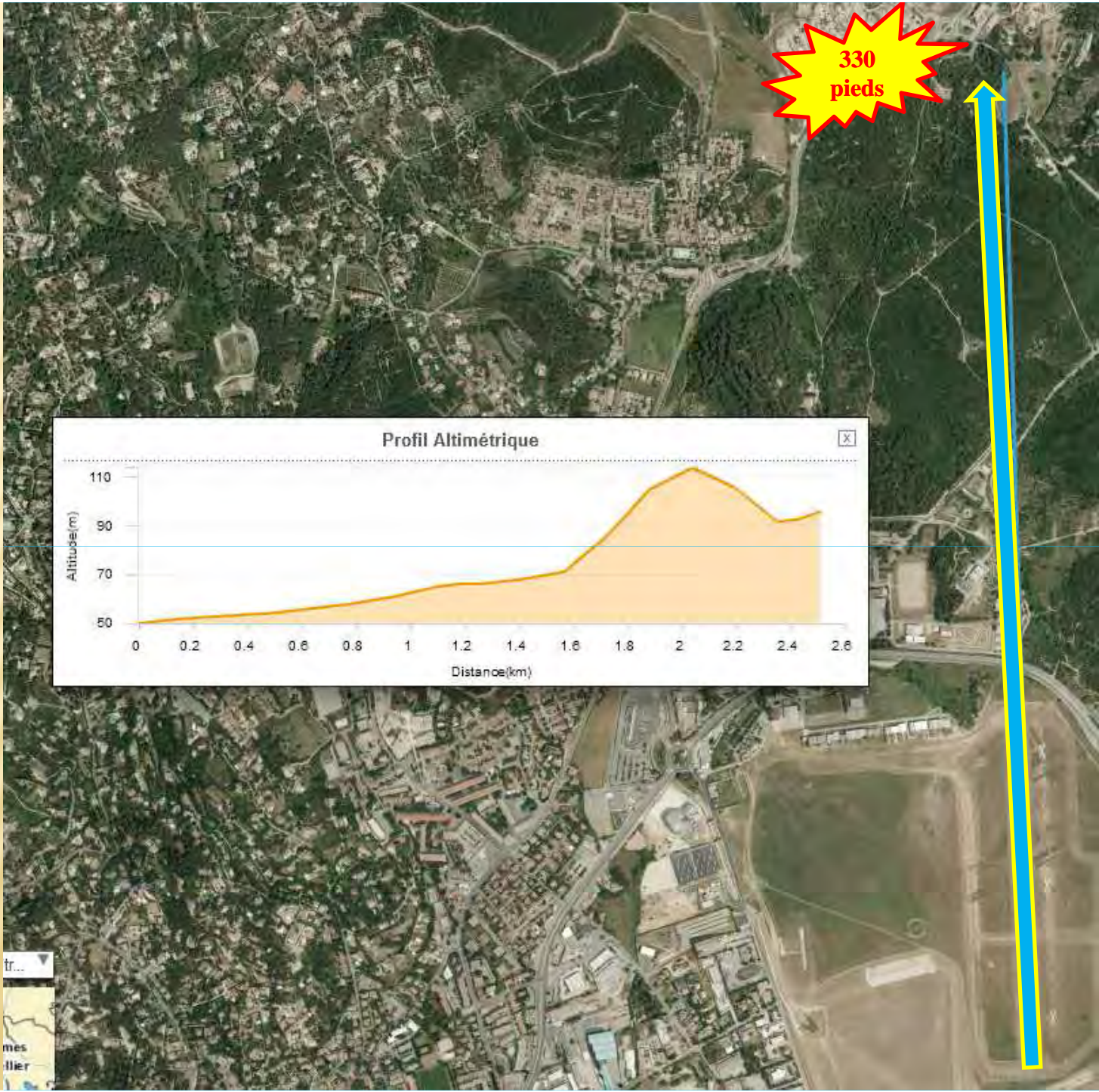
738 m

RWY	QFU	Dimensions <i>Dimension</i>	Nature <i>Surface</i>	Resistance <i>Strength</i>	TODA
18R	177	940 x 60	Non revêtue	-	940
36L	357		Unpaved		940

Ça passe !

Il reste encore
la colline à
passer !





DR 400/120 F-GYXU

2 personnes de 90 kg + 110 l = 840 kg

ALTITUDE (ft)	TEMPERATURE °C (°F)	MASSE 900 kg (1984 lb)		MASSE 700 kg (1543 lb)					
		Distance de roulement		Distance de décollage		Distance de roulement		Distance de décollage	
		m	(ft)	m	(ft)	m	(ft)	m	(ft)
0	- 5 (23)	225	(739)	480	(1575)	130	(427)	285	(935)
	Std = 15 (59)	235	(772)	535	(1756)	145	(476)	315	(1034)
	35 (95)	285	(935)	590	(1936)	165	(542)	345	(1132)
4000	- 13 (7)	305	(1001)	645	(2117)	175	(575)	375	(1231)
	Std = 7 (45)	345	(1132)	720	(2363)	195	(640)	415	(1362)
	27 (81)	390	(1280)	800	(2625)	220	(722)	460	(1570)
8000	- 21 (-6)	425	(1394)	890	(2920)	235	(771)	500	(1641)
	Std = - 1 (30)	475	(1559)	1000	(3281)	265	(870)	560	(1838)
	19 (66)	535	(1756)	1125	(3691)	300	(985)	620	(2035)

QFU 36

COURBESSAC en été

35°

Masse maxi 840 kg :

516 m

+

103 m (20% herbe)

+

25 m (5% pente ascendante)

=

644 m

C'est mieux

Ces calculs pour le QFU le plus défavorable au décollage à Courbessac, ont été fait d'après le manuel de vol, c'est-à-dire avec des avions neufs et des pilotes d'essai aux commandes, conditions idéales rarement rencontrées en club. C'est pourquoi nous vous conseillons de rajouter une marge de sécurité d'au moins 10% au résultat obtenu.

A partir du 1^{er} juin par fortes chaleurs, nous vous recommandons de limiter l'utilisation des DR 400/120 à deux personnes adultes à bord.